

**Ignacio Baeza**

Vicepresidente de MAPFRE

# MAPFRE HA SUPERADO EL TEST DE ESTRÉS DEL 2020

Y aún así... hemos logrado  
resultados sólidos y mantenemos  
una posición de capital **EXCELENTE.**



**PIB MUNDIAL  
MAYOR CAÍDA  
DEL PIB MUNDIAL  
EN MÁS DE UN SIGLO**



**CAÍDA  
INGRESOS  
FINANCIEROS**



**CIBERATAQUE  
AGOSTO**



**CATÁSTROFES  
NATURALES**

# ESTRATEGIA FRENTE AL COVID-19

# + 200 M€ MOVILIZADOS



## SOCIEDAD

Mobilización de los recursos, donaciones, concesión de ayudas.  
**Labor social de la Fundación MAPFRE**



## NEGOCIO

**115 M€** destinados a financiar seguro de autónomos y anticipar ingresos a proveedores.



## PERSONAS

**90%** de los empleados trabajando en remoto.

**Mantenimiento de los servicios esenciales a los asegurados.**

La crisis del Covid-19 ha tenido impactos económicos asimétricos en el balance y la cuenta de resultados

## SINIESTRALIDAD DECLARADA

Ramos	Importe
Salud	59
Decesos	30
Vida Riesgo	83
Asistencia en viaje (Seguro de viaje)	23
Otros ramos (Hogar, Multiriesgo...)	14
IBNR	44
<b>Total Seguros</b>	<b>253</b>
Reaseguro aceptado	114
<b>Total acumulado</b>	<b>367</b>

\* Cifras en millones de euros

## REDUCCIÓN FRECUENCIA SINIESTRAL AUTOS

RC Autos: 91,7 % (-8,8 p.p.)

GASTOS EXTRAORDINARIOS COVID:

**30 M€**



**96 M€**

MEDIDAS PARA CLIENTES, PYMES Y AUTÓNOMOS



**132 M€**

SANEAMIENTO BALANCE  
Deterioro Fondo de Comercio



## LA POSICIÓN DEL CAPITAL

Continúa siendo excelente con un alto nivel de flexibilidad y liquidez, así como una gestión prudente del balance.

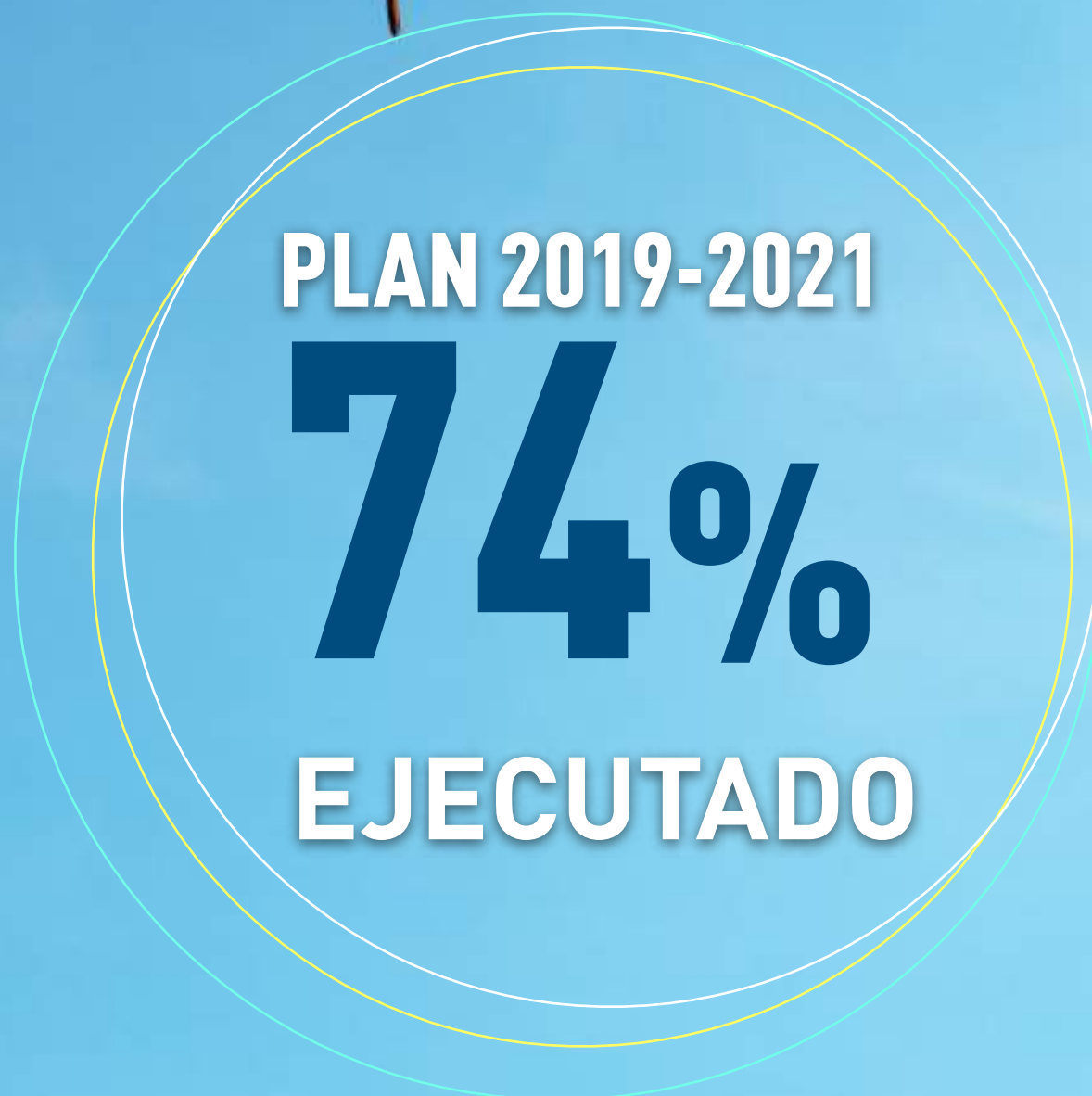




# INFORME INTEGRADO



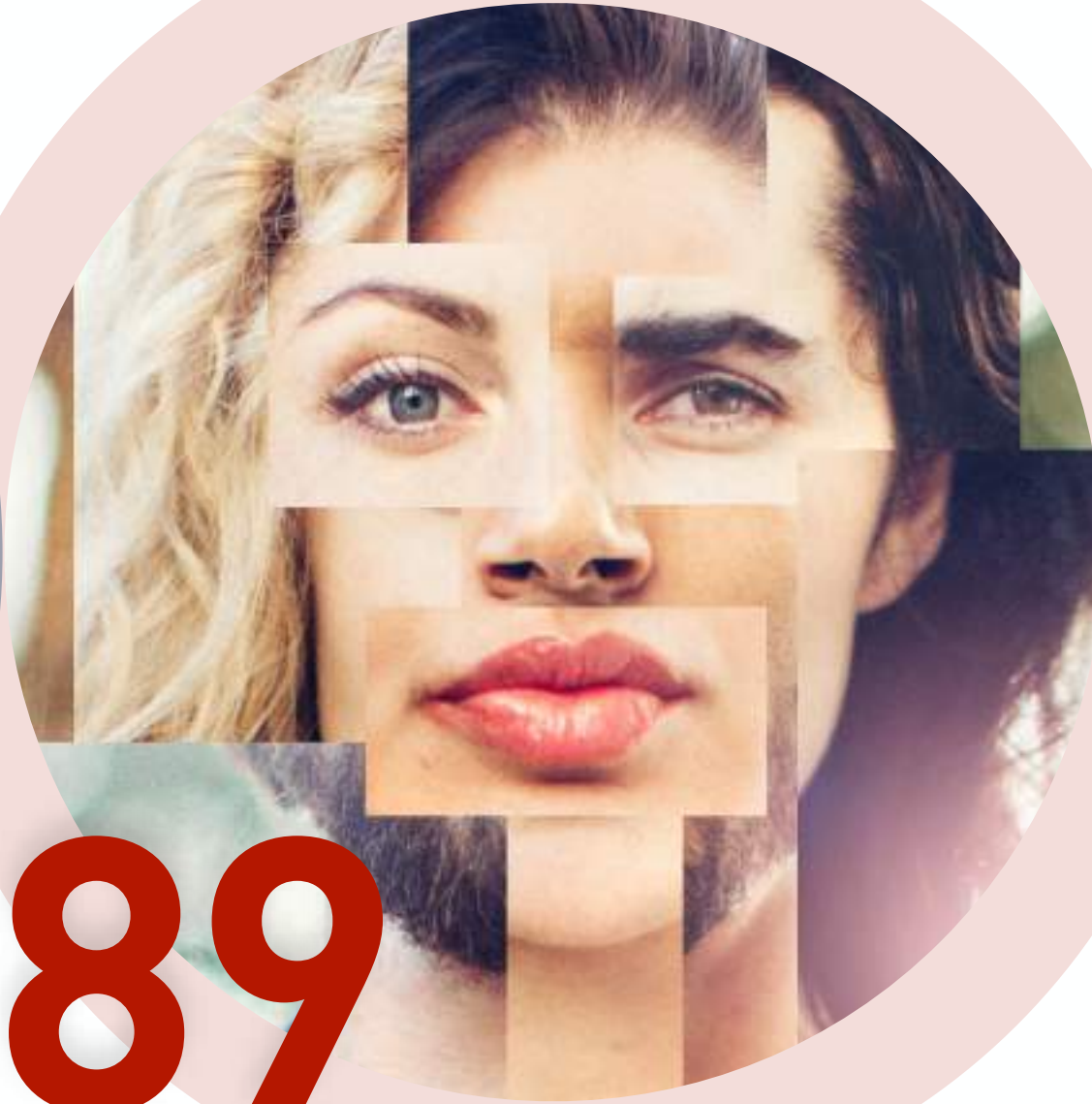
# SOSTENIBILIDAD



**34.000**  
**Empleados**



**89**  
**Nacionalidades**



**250.000**  
**Profesionales**



**98%**  
**Contrato indefinido**



PERSONAS QUE CUIDAN DE  
**PERSONAS**

# VOLUNTARIADO

**4.750**  
VOLUNTARIOS

**150.000**  
BENEFICIARIOS





# INVERSIÓN RESPONSABLE

**90%**

INVERSIONES  
CON RATING  
ELEVADO

## COMPROMISOS GLOBALES



**OBJETIVOS  
DE DESARROLLO  
SOSTENIBLE**



**COMPROMETIDOS  
CON LA DISCAPACIDAD  
INCLUSIÓN RESPONSABLE**



**MAPFRE AM**

**COMPROMISO  
SANITARIO FI**

FONDO DE INVERSIÓN GARANTIZADO

# PROTECCIÓN DEL MEDIO AMBIENTE

**LUCHA CONTRA EL CAMBIO CLIMÁTICO**



**PACTO POR UNA ECONOMÍA CIRCULAR**



**REDUCCIÓN HUELLA AMBIENTAL**



**REDUCCIÓN EMISIONES 56% 2014-2020**



MAPFRE no asegurará la construcción de nuevas infraestructuras relacionadas con minas de carbón o centrales térmicas. Ni arenas de alquitrán o proyectos off shore / on shore relacionados con el petróleo o el gas en el Ártico.

# Fundación **MAPFRE**

POR UN FUTURO MÁS HUMANO

**45**

**AÑOS**

**30**

**PAÍSES**

**700 M€**

**DESDE 2006**

# ACTUACIÓN DE FUNDACIÓN MAPFRE ANTE LA PANDEMIA DEL **CORONAVIRUS**

INVESTIGACIÓN  
CIENTÍFICA

**5** M€

MATERIALES  
SANITARIOS

**20** M€

ACCIONES  
ASISTENCIALES  
URGENTES

**10** M€

**GRACIAS**